

DÉPLOIEMENT DE LEVÉS HYDROGRAPHIQUES DANS LE CADRE DU DÉMANTÈLEMENT DE L'ÉPAVE DU LUNO

CLIENT

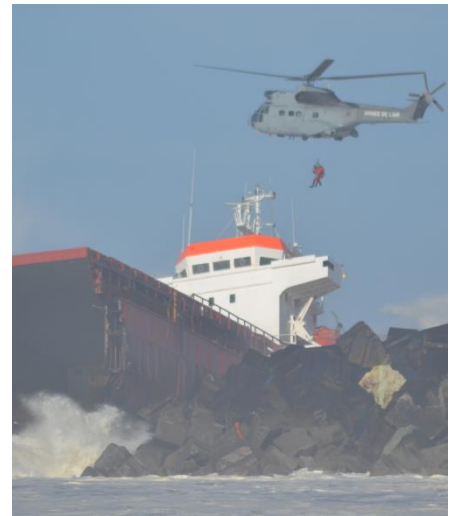
SVITZER

SVITZER

OBJET DE LA MISSION

LE 5 FÉVRIER 2014 À 10H30, LE VRAQUIER ESPAGNOL LUNO DE 100 MÈTRES DE LONG ET 4600 TONNES DE PORT EN LOURD, EST VENU S'ÉCHOUER SUR LE MUSOIR LA DIGUE SUD. CET ÉCHOUAGE SPECTACULAIRE A VU LE NAVIRE SE DISLOQUER EN TROIS PARTIES SOUS L'ACTION DE LA HOULE.

LA PRISE CHARGE DU DÉMENTIEMENT DU NAVIRE ET DE LA RÉCUPÉRATION DES PIÈCES DE L'ÉPAVE ONT NÉCESSITÉ LA MISE EN PLACE DE DIFFÉRENTS TYPES DE LEVÉS HYDROGRAPHIQUE.



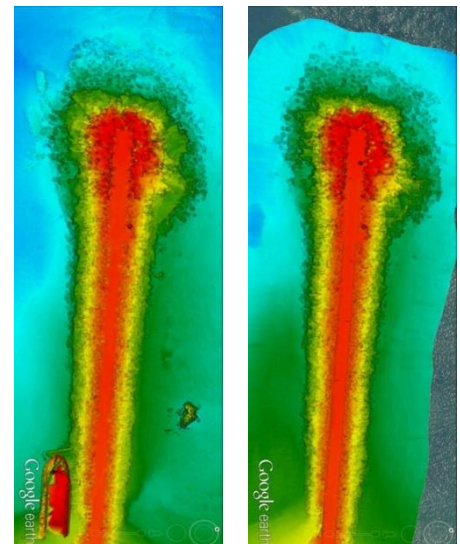
PRESTATIONS RÉALISÉES PAR CASAGEC INGÉNIERIE

AU COURS DES DIFFÉRENTES PHASES DE DÉMENTIEMENT DE L'ÉPAVE CASAGEC A RÉALISÉ LES LEVÉS SUIVANTS :

- LEVÉS MULTIFAISCEAUX DES FONDS BATHYMÉTRIQUES ET DES OUVRAGES
- LEVÉS PAR SCANNER MOBILE DE LA CARAPACES DE LA DIGUE SUD
- LEVÉS MAGNÉTOMÉTRIQUE
- LEVÉS SONDEURS À SÉDIMENT ET SONDEUR À BALAYAGE LATÉRAL

DURÉE :

HIVER / AUTOMNE 2014



Magnetic Anomaly Pos.

