

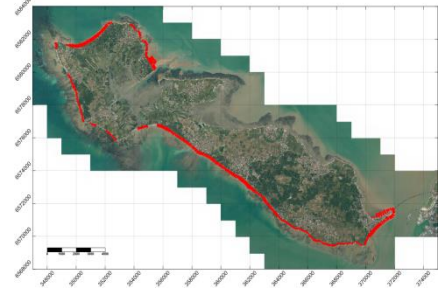
MISE EN PLACE DE CAPTEURS TEMPS RÉEL DANS LE CADRE DE L'OBSERVATOIRE DU LITTORAL DE L'ÎLE DE RÉ

MAITRISE D'OUVRAGE

COMMUNAUTÉ DE COMMUNES DE L'ÎLE DE RÉ

OBJET DE LA MISSION

LE PROJET D'OBSERVATOIRE CONCERNE L'ÉROSION DES PLAGES ET LA DYNAMIQUE DES CORDONS DUNAIRE DE L'ÎLE DE RÉ, QUI CONSTITUENT UN ENJEU MAJEUR POUR LE TERRITOIRE. AU REGARD DES ENJEUX INDUITS PAR LE RECUIL DU TRAIT DE CÔTE, LA SUBMERSION MARINE, LE RÉCHAUFFEMENT CLIMATIQUE ET DES COÛT IMPORTANTS DES SOLUTIONS DE LUTTE CONTRE L'ÉROSION ET LA SUBMERSION, LA COMMUNAUTÉ DE COMMUNES DE L'ÎLE DE RÉ A DÉSIRÉ SE Doter d'outils innovants de suivi de son littoral.



PRESTATIONS RÉALISÉES PAR CASAGEC INGENIERIE

CASAGEC INGENIERIE EST EN CHARGE DE RÉALISER DIFFÉRENTS TYPES DE MESURES EN CONTINU :

- MESURES DES CARACTÉRISTIQUES MÉTÉOROLOGIQUES EN 4 ZONES DE L'ÎLE : ARS EN RÉ, LA COUARDE SUR MER, SAINT MARTIN DE RÉ, ET RIVEDOUX-PLAGE
- MESURE DE LA FLUCTUATION DU NIVEAU D'EAU AU NIVEAU DE CENTRE NAUTIQUE D'ARS EN RÉ

L'ENSEMBLE DES STATIONS MÉTÉOROLOGIQUES AINSI QUE LE CAPTEUR DE PRESSION SONT OPÉRATIONNELS DEPUIS LA PREMIÈRE ANNÉE DU PROJET. LES DONNÉES SONT RÉCUPÉRÉES DE FAÇON AUTOMATIQUE VERS DES BASES DE DONNÉES MYSQL DISTANTES.

LES DONNÉES SONT OBSERVABLES EN TEMPS RÉEL SUR UNE INTERFACE WEB QUI PERMET À L'UTILISATEUR DE CHOISIR LES DIFFÉRENTS PARAMÈTRES DISPONIBLES : TEMPÉRATURE, VITESSE ET DIRECTION DU VENT, HYGROMÉTRIE ET PLUVIOMÉTRIE.



DURÉE 3 ANS (2014-2016)

